

BALLASTKAI 10A



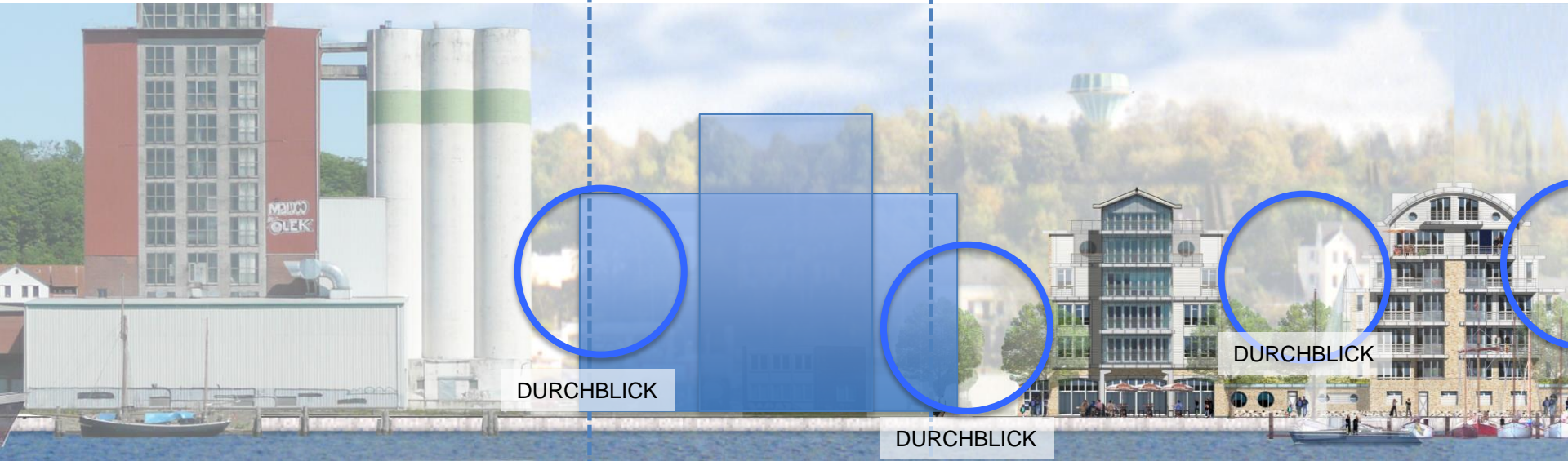
• Flensburg •

BESTANDSITUATION

BALLASTKAI 10A



VISUALISIERUNG UFERANSICHT OST

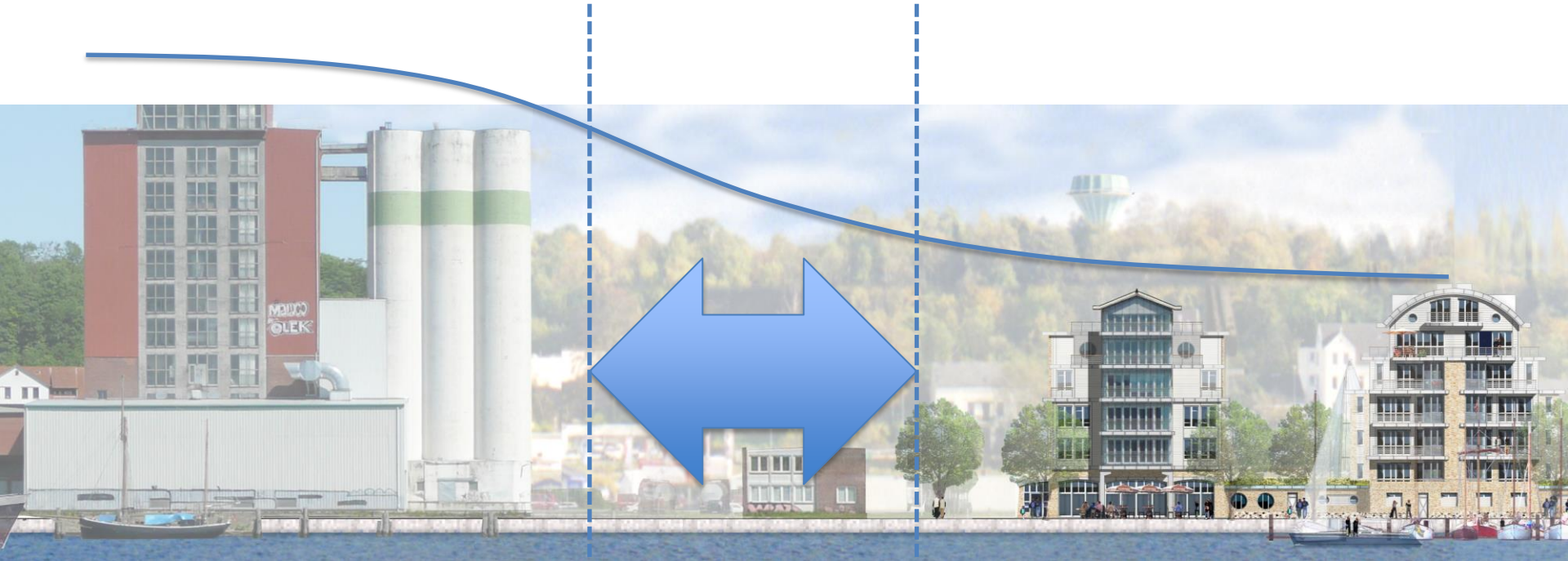


VISUALISIERUNG UFERANSICHT OST

DURCHBLICK

DURCHBLICK

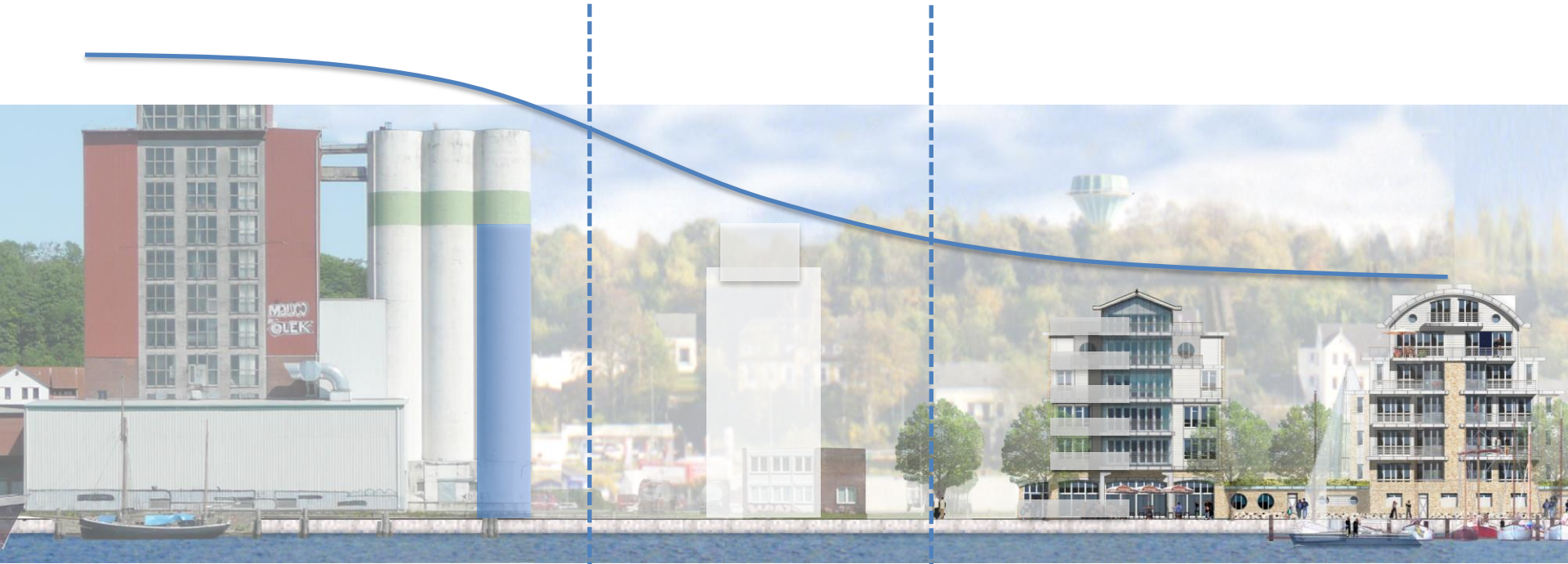
DURCHBLICK



SILOANLAGE

SPANNUNGSFELD

WERFTKONTOR

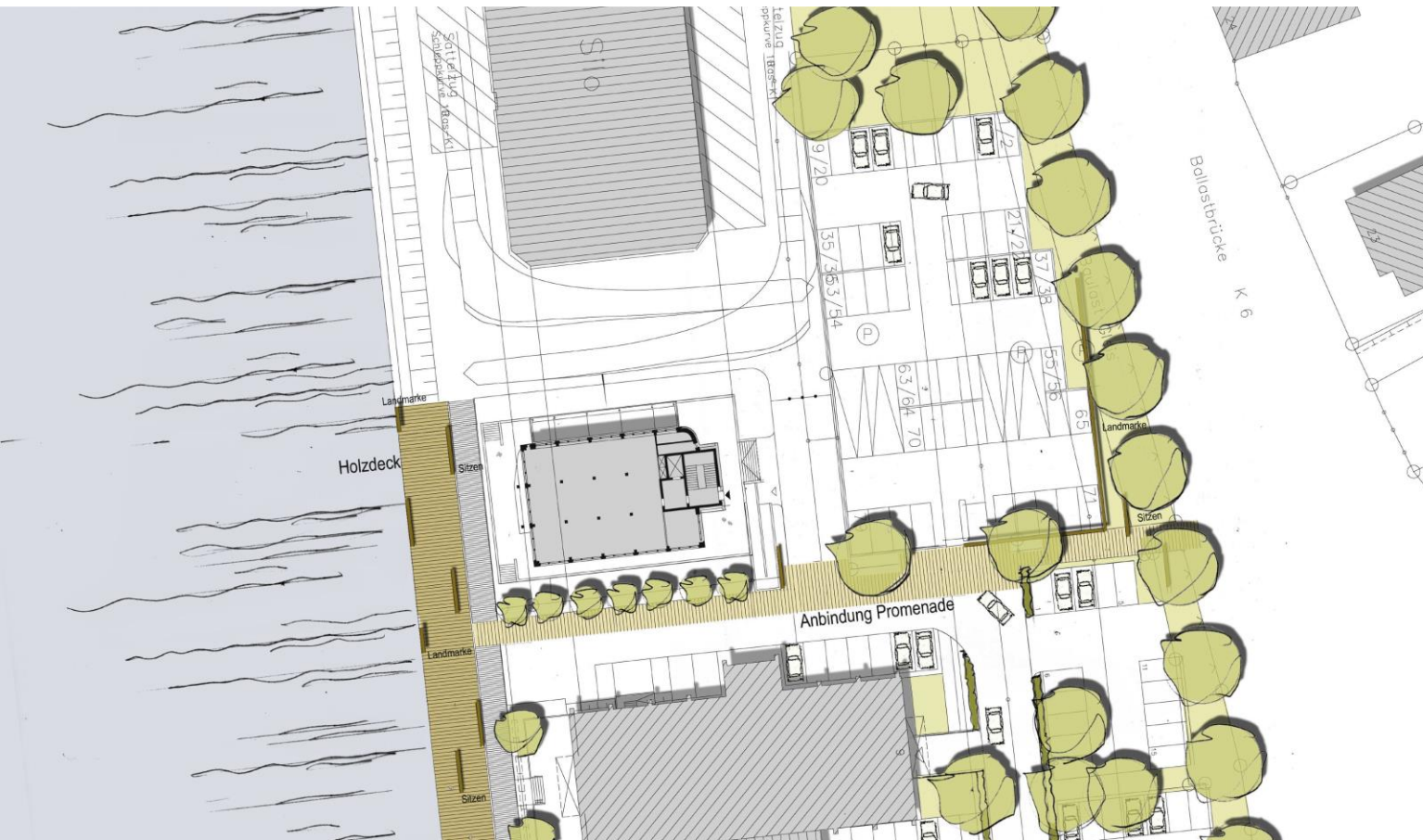


VISUALISIERUNG UFERANSICHT OST

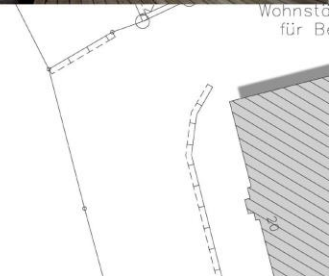


VARIANTE GEWERBEHAUS 2009-2013

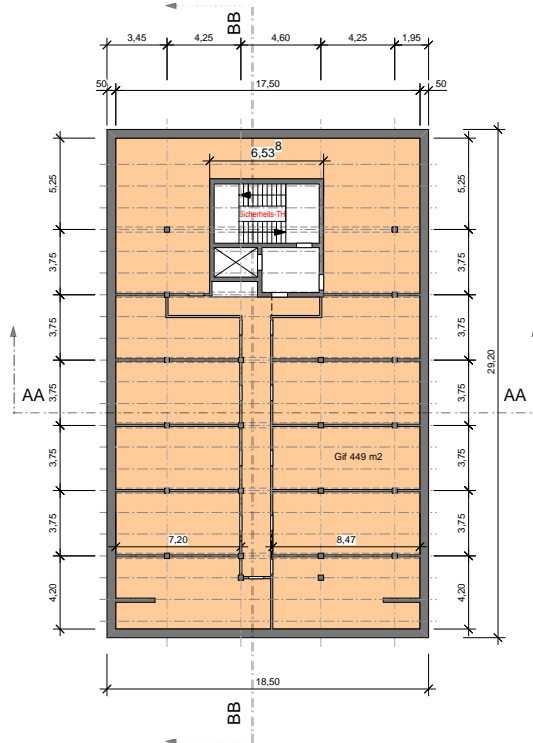
BALLASTKAI 10A



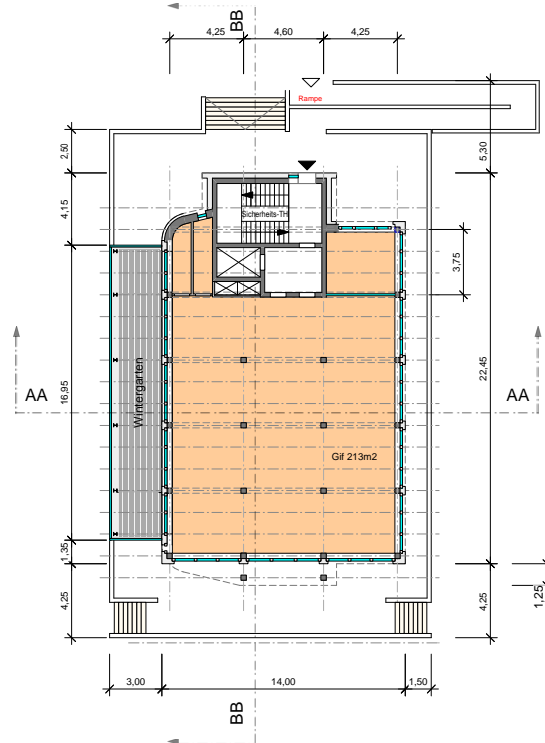
Wohnst...
für B...



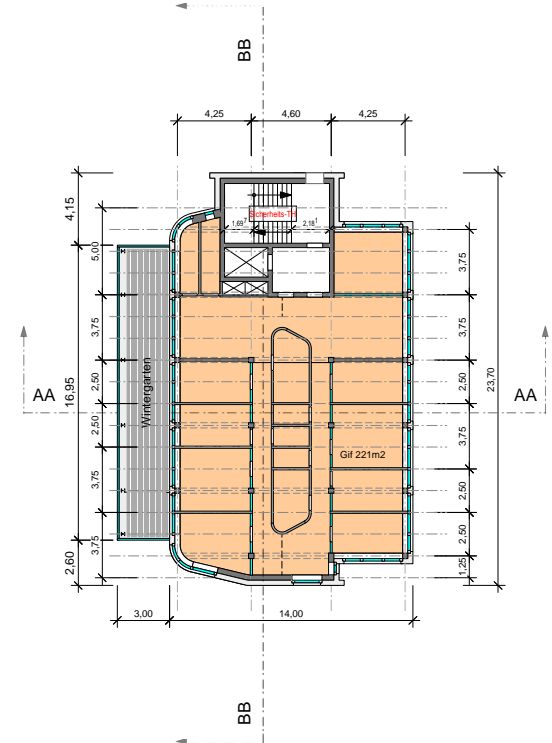
AUSSENANLAGENPLAN



BASEMENT

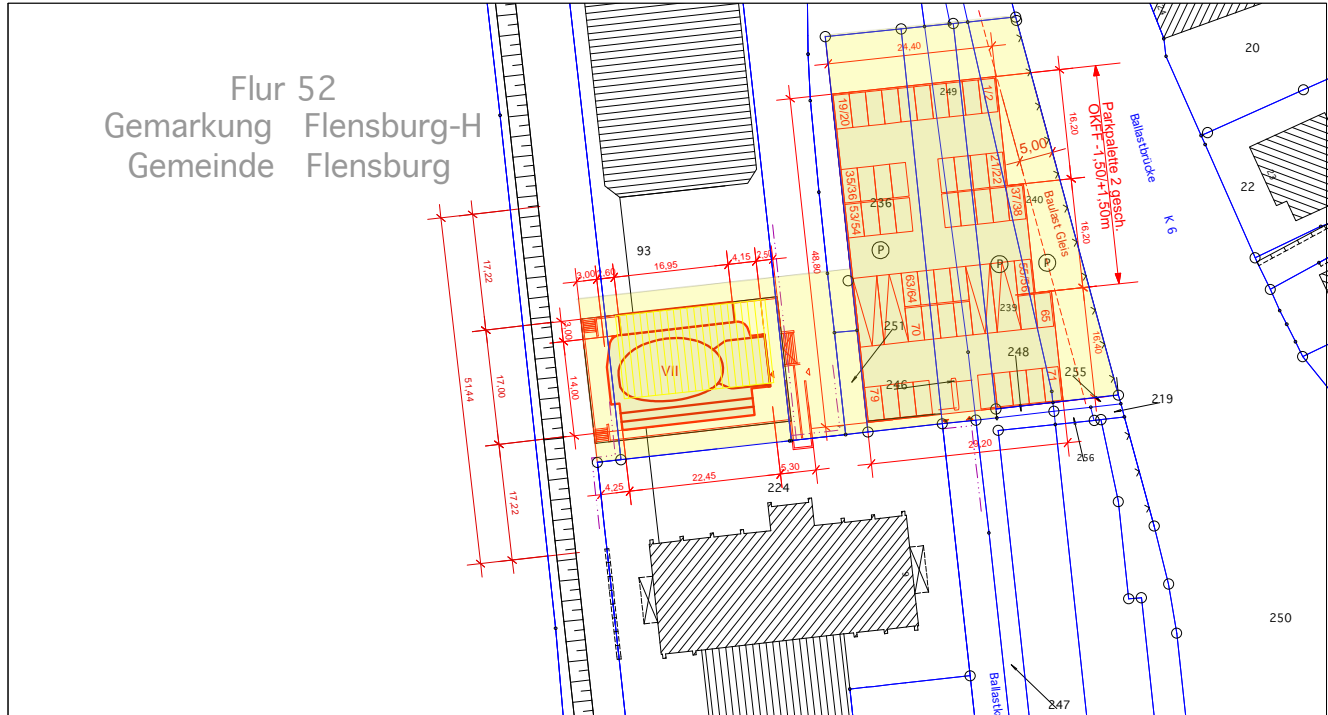


HOCHPARTERRE



REGELGESCHOSS

Flur 52
Gemarkung Flensburg-H
Gemeinde Flensburg



- GRUNDSTÜCKSFLÄCHE
- GRUNDFLÄCHEN

BAUVORLAGE			
NEUBAU GEWERBEHAUS			
BALLASTKAI 10A • FLENSBURG			
ANTRAGSTELLER	NÖRDLICHES WERTFKONTOR FLENSBURG GMBH LEINPFAD 1 22301 HAMBURG	NAMM	DATUM
	HAUPTGENOSSENSCHAFT NORD AG Werftstraße 218 24143 Kiel	GZR	09.08.2009
		GEÄNDERT	
		GEÄNDERT	
		GEÄNDERT	
ZEICHNUNG	FLÄCHENPLAN	MASSTAB	BEZ.-BAUT.-INDEX-L.P.
		1:500	FL-500-VB00





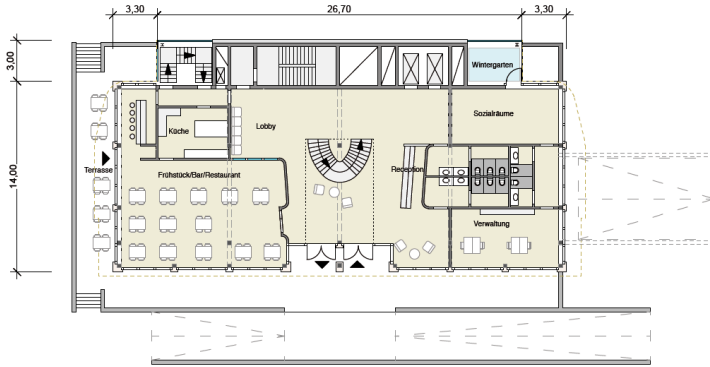
UFERANSICHT WEST



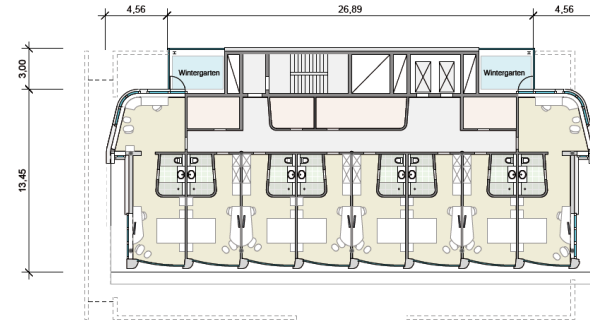
VARIANTE HOTEL 2013-2014

BALLASTKAI 10A

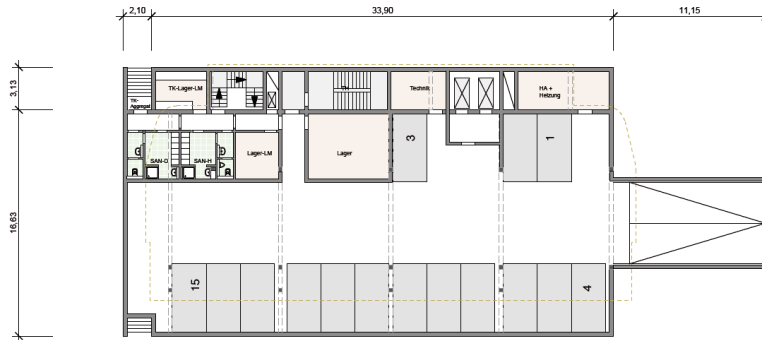




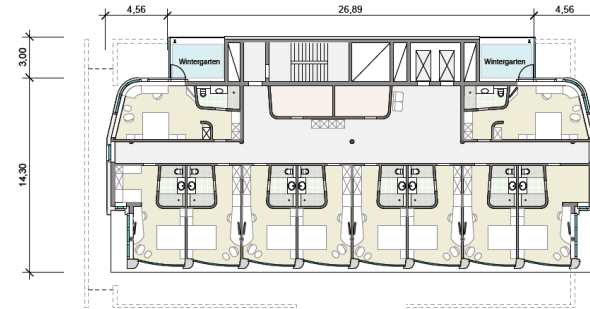
ERDGESCHOSS M 1:250 BGF 546,9m²



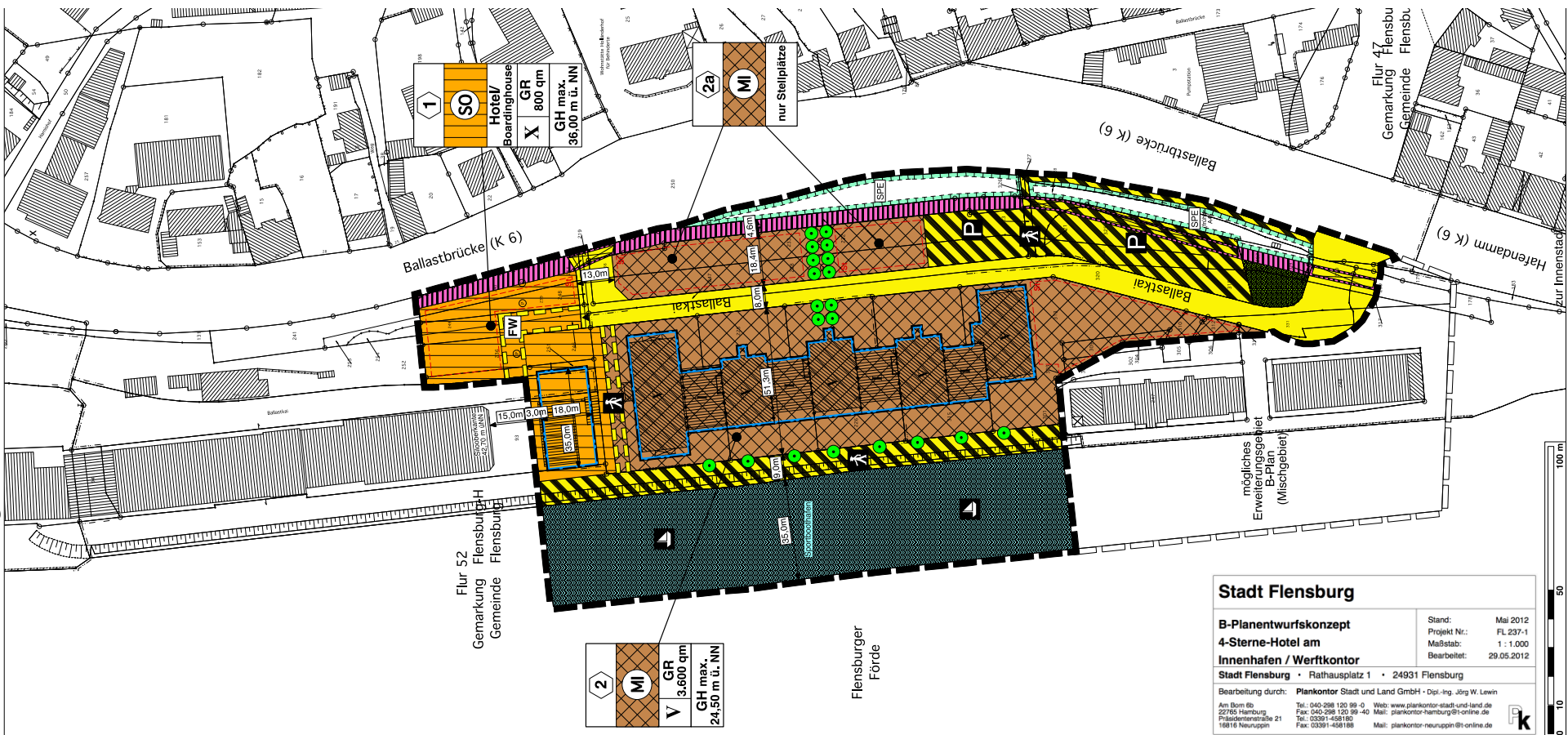
1. STAFFELGESCHOSS M 1:250 BGF 538,1m²
8 Zimmer



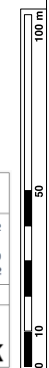
GARAGENESCHOSS M 1:250 BGF 711,1m²



REGELGESCHOSS (1.-5. OG) M 1:250 BGF 565,8m² x 5
50 Zimmer

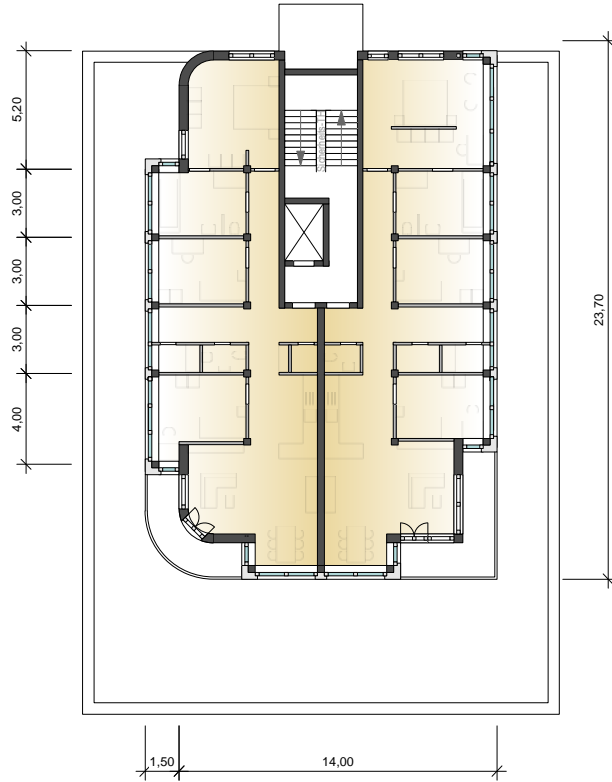


Stadt Flensburg		Stand:	Mai 2012
B-Planentwurfskonzept		Projekt Nr.:	FL 237-1
4-Sterne-Hotel am		Maßstab:	1 : 1.000
Innenhafen / Werftkontor		Bearbeitet:	29.05.2012
Stadt Flensburg · Rathausplatz 1 · 24931 Flensburg			
Bearbeitung durch: Plankontor Stadt und Land GmbH · Dipl.-Ing. Jörg W. Lewin			
Am Born 6b 22765 Hamburg	Tel.: 040-298 120 99-0	Web:	www.plankontor-stadt-und-land.de
Pöhlkenstraße 21 16816 Neuenpinn	Fax: 040-298 120 99-40	E-Mail:	plankontor-hamburg@t-online.de
	Tel.: 03391-456180		plankontor-neuenpinn@t-online.de
	Fax: 03391-456189		





VISUALISIERUNG UFERANSICHT OST

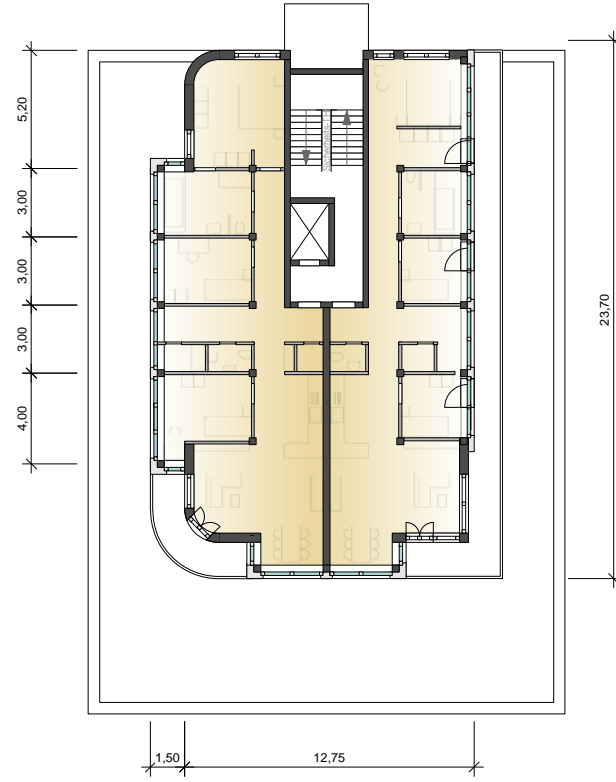


1. - 5. OG

je 348 qm BGF

je 1 Wohneinheit à 118 qm

je 1 Wohneinheit à 125 qm

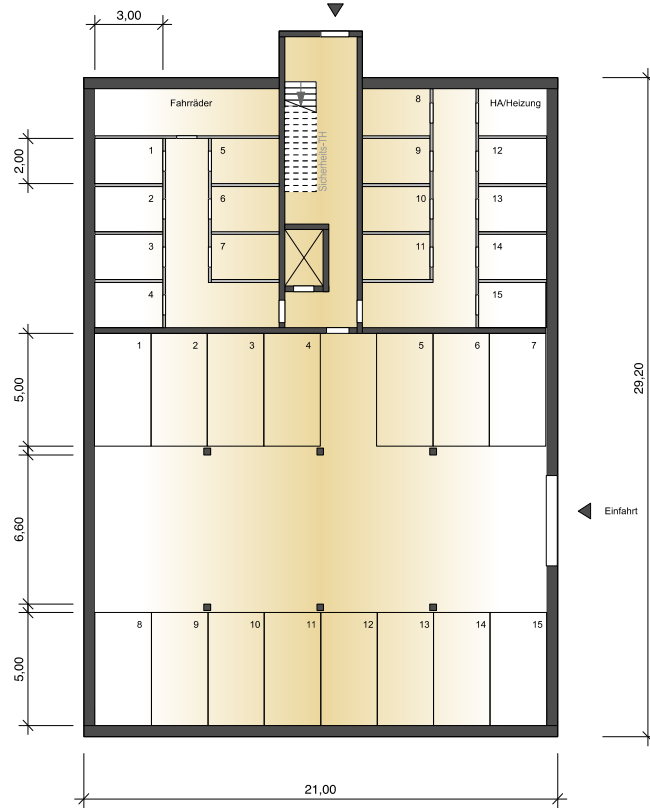


6. + 7. OG

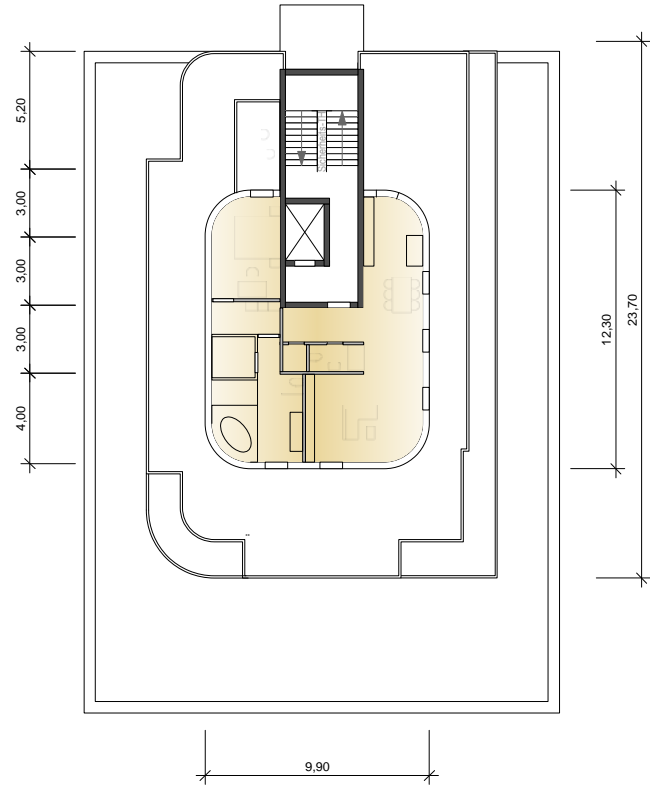
je 348 qm BGF

je 1 Wohneinheit à 116 qm

je 1 Wohneinheit à 108 qm


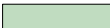





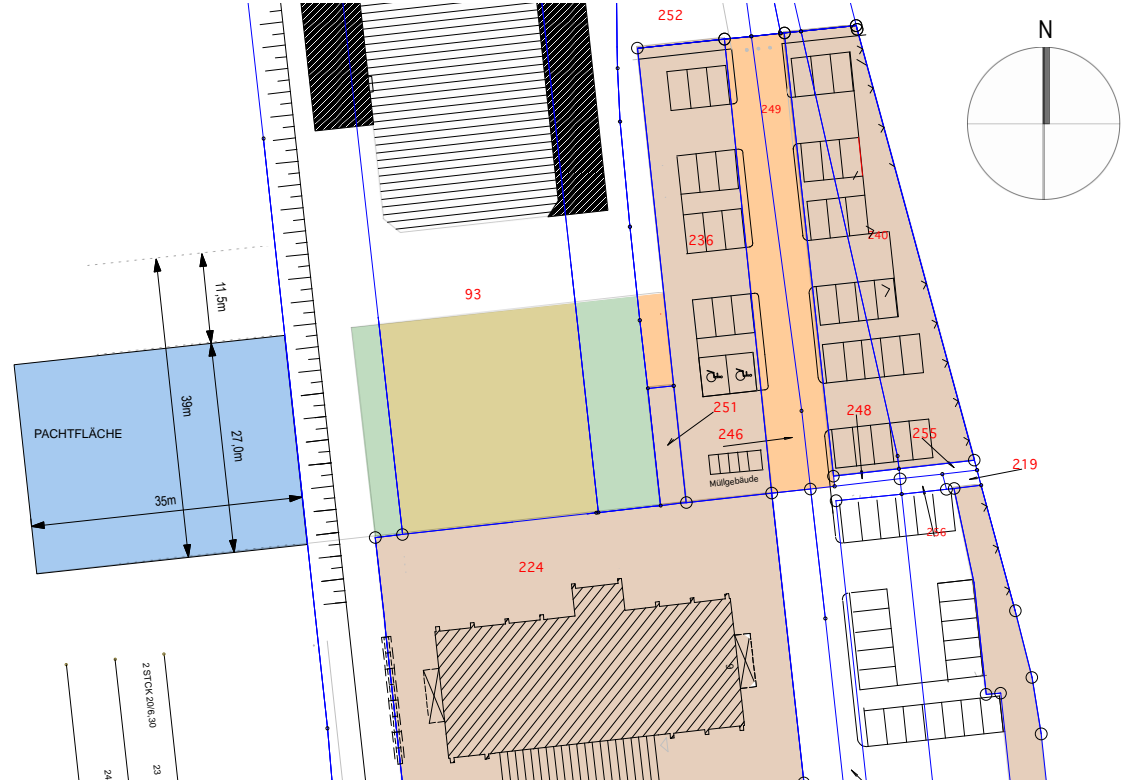
EG 620 qm BGF 15 Stellplätze 15 Lagereinheiten à 6 qm



8. OG 296 qm BGF 1 Wohneinheit à 125 qm



	Kaufgrundstück Ballastkai 10a, ca. 687m ² Eigentümer: Stadtwerke Flensburg, Flur G 48, Flurstück 93
	Kaufgrundstück Ballastkai 10a, ca. 311m ² Eigentümer: TBZ, Flur G 47, Flurstücke 349
	Kaufgrundstück Ballastkai 10a, ca. 40m ² Eigentümer: Kommunale Immobilien, Flur G, Flurstück 252
	Pachtfläche Ballastkai 10a, ca. 946m ² Eigentümer: Kommunale Immobilien, Flur G, Flurstück 252
	Nördliches Wertkontor, Eigentümer: Nördliches Wertkontor



VIELEN DANK FÜR IHRE AUFMERKSAMKEIT!

BALLASTKAI 10A



VISUALISIERUNG UFERANSICHT OST

Vorhabenträger

Nördliches Werftkontor GmbH

Planung

G2R Architekten