

H04 Hafen-Ost Flensburg

Präsentation im SUPA
am Dienstag, 20. April 2021

Vorhabenträger / Entwicklungs-ARGE

Inhalte

Rahmendaten

Bebauungs-Konzept-Idee (Referenz) / Nachhaltigkeit

Vorhaben-Träger

Entwicklungs-ARGE

Conplan Projektentwicklungsgesellschaft mbH & Co. KG, Norddeutschland

Kaden + Lager GmbH, Architekten, Berlin

Burgenta Petersen Peschel Dietz Keirat PartmbB Steuerberatungsgesellschaft

visuell verstehen GmbH

Adelby 1, Kinder- und Jugenddienste gGmbH

Inhalte I

- Gemeinschaftliches Planen, Bauen, Arbeiten und Wohnen => Partizipation
 - Mitgestaltung des Wohn- und Arbeitsumfeldes => höchste Identifikation
 - Mehrgenerationen-Wohnprojekt für (Ein-Eltern-)Familien, Paare, Singles
 - Inklusives Wohnen => 1 - 2 Wohngemeinschaft/en als Eingliederungshilfe
 - Kombi von Eigentum und gefördertem Mietwohnungs-Bau (70 % / 30 %)
 - vielfältige, tolerante Nachbarschaft => nachbarschaftsorientiertes Leben
-

Inhalte II

- Co-working-space mit Bistro / Café und Büroflächen im EG / OG
 - Gemeinschaftsflächen: Multifunktionsraum / Besucherwohnung / Werkstatt / Fahrradkeller / Waschmaschinen- / Trockenraum / Dachterrasse / ...
 - nachhaltiges Energiekonzept (Fernwärme, Solaranlage/n, Gründach / klimaneutral / ressourcenschonend / ...)
 - Mobilitätskonzept / car- / bike-sharing / Beteiligung an Quartiersgarage
 - Geringere Kosten / höhere Qualitäten durch Baugruppen-Organisation
-

Rahmendaten

Modell - Grundstück => 2.000 m² am Ballastkai

Gebäude Neubau, umgebungsangepasst (3,75 - 4,75 - geschossig)

Modell Wohn- / Nutzfläche: ca. 4.200 m²

ca. 35 Wohneinheiten von 45 – 150 (WG's) m²

10 – 12 Förder-Wohnungen, 1 – 2 WG's, 20 – 25 kleine ETW

co-working-space + Büroflächen ca. 1.500 m²

inkl. Bistro / Café / Gemeinschaftsräume / barrierefrei / Aufzüge

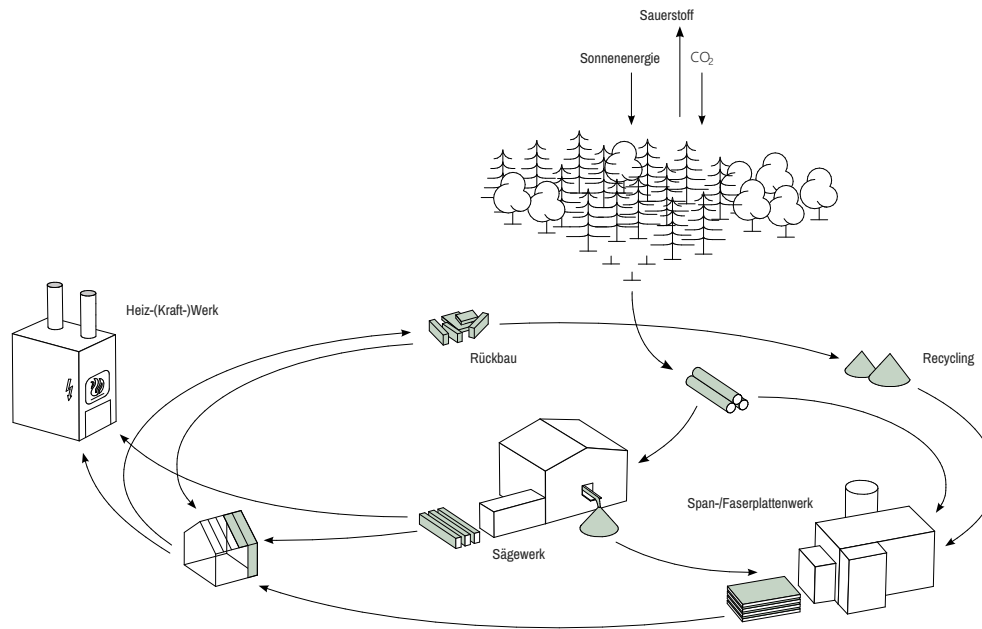
Kosten ca. 3.500 € / m² Wohn-/Nutzfläche (Durchschnitt - lageabhängig)

Beispiel voraussichtlich gewichtet von 3.000 € bis 4.000 € pro m²

per heute => zzgl. Tiefgaragenstellplätze in der Quartiersgarage

=> zzgl. Erbbauzins auf Basis Grundstückswert (350 – 400 € / m²)

Zielsetzung **übergeordnet** - ästhetisch - architektonisch



Zielsetzung
übergeordnet - **ästhetisch** - architektonisch



Zielsetzung übergeordnet - ästhetisch - **architektonisch**



Holzbau, ganz normal

timber frame construction

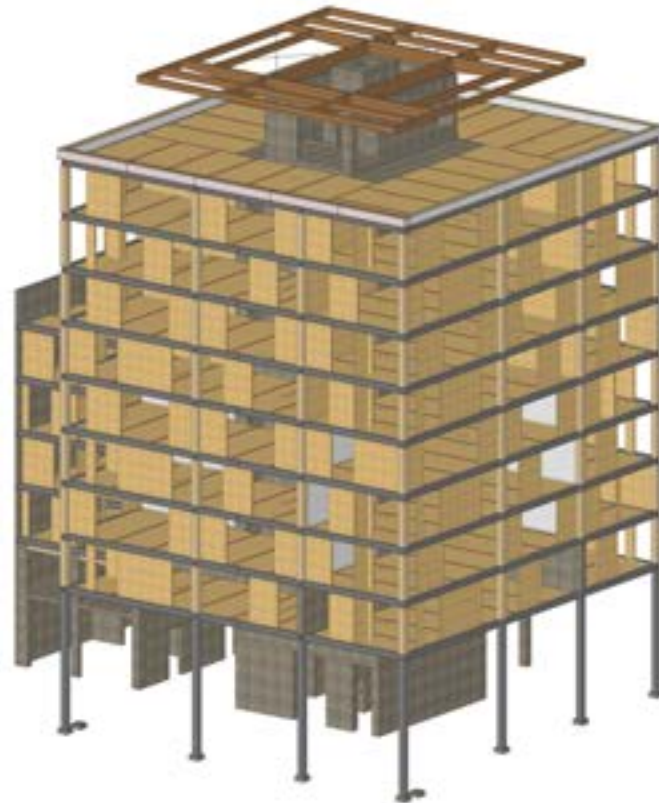


skeleton construction



solid timber construction







Clusterwohnen flexible Grundrisse





Gemeinschaftsfläche - Waschalon



Gemeinschaftsfläche - Dachterrasse



Erdgeschosszone

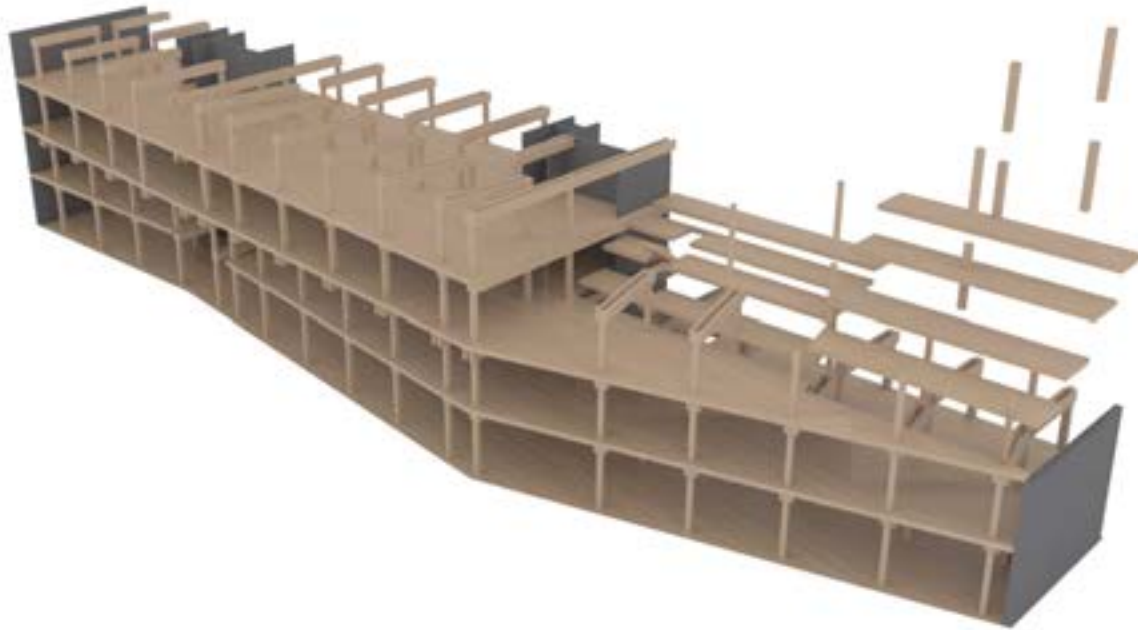


Flensburger Baustil / Klinkerfassade



Flensburger Baustil / Klinkerfassade











gemeinschaftlich wohnen



gemeinschaftlich wohnen



gemeinschaftlich wohnen & leben

